

**hydrorise**<sup>®</sup>

**ELIMINATING WATER?  
CHILD'S PLAY!**



**Clinical**  
Addition Silicones

**Zhermack**<sup>®</sup>  
CLINICAL

# **Hydrorise,** *l'innovazione che non c'era.*

**ZHERMACK presenta HYDRORISE,  
il Silicone A che si adatta a qualsiasi tecnica d'impronta  
in tutte le situazioni cliniche,**

in quanto permette di abbinare diverse viscosità  
secondo il caso specifico e di scegliere il giusto tempo di presa  
per ogni metodologia di lavoro.

**Le performance esclusive di HYDRORISE  
derivano da una nuova tecnologia chiamata  
"iperidrofilia",**

capace di incrementare la fluidità del silicone  
migliorando sensibilmente la definizione dell'impronta.



# hydrorise®

***HYDRORISE è il nuovo materiale da impronta, preciso e affidabile,  
che nasce dalle esigenze dei dentisti per i dentisti.  
Perfetto, come il sorriso dei vostri pazienti.***



**Zhermack®**  
CLINICAL

# Hyperhydrophilic technology: oltre l'idrofilia.

## Iperidrofilia

La tecnologia esclusiva sviluppata dalla ricerca ZHERMACK rende HYDRORISE estremamente affine all'acqua, come nessun altro materiale presente sul mercato.

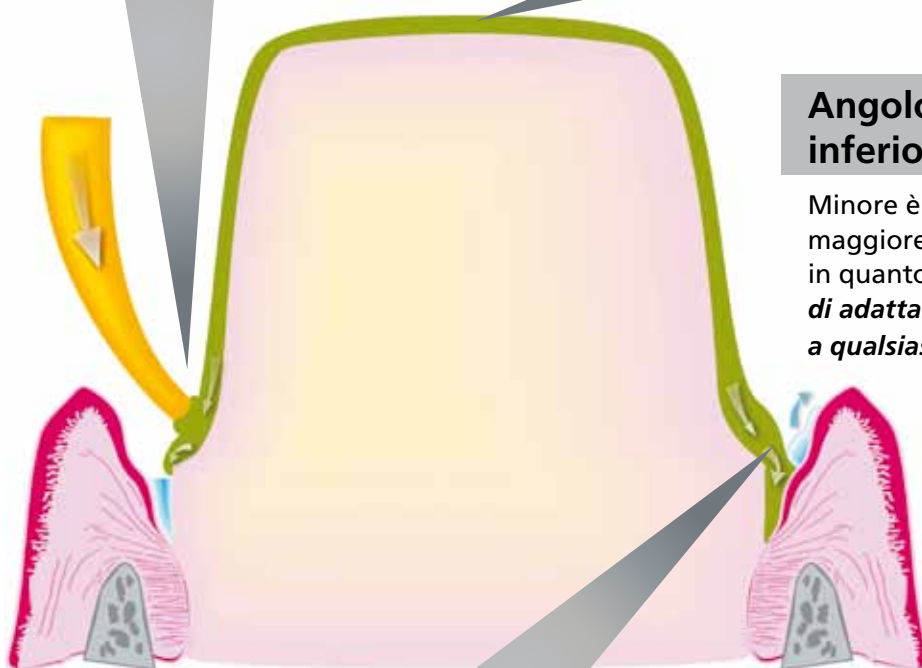
< 10°

## Angolo di contatto inferiore a 10°

Minore è l'angolo di contatto, maggiore è la bagnabilità del materiale, in quanto **permette al silicone di adattarsi perfettamente a qualsiasi morfologia dentale.**

## Sistema AMDA (Advanced Moisture Displacement Action)

Assicura una precisa riproduzione dei dettagli nell'ambiente umido della bocca, potenziando la capacità di spostamento dei fluidi presenti all'interno del solco, **per garantire la perfetta integrità dei margini dell'impronta.**



## Un lavoro affidabile, per il dentista e per il paziente.

**La sinergia delle proprietà fisiche e meccaniche di HYDRORISE garantisce ogni volta il successo clinico.**

### Tissotropia

È la capacità del silicone di mantenere la posizione una volta estruso e di scorrere quando viene sottoposto a pressione.

**In questo modo HYDRORISE non cola dalla preparazione o nella gola del paziente.**



### Resistenza allo strappo

HYDRORISE è estremamente elastico, soprattutto in presenza di marcati sottosquadri.

**Il materiale non si strappa e l'impronta non viene distorta durante la fase di rimozione dal cavo orale.**

## Soluzioni personalizzate, perché sceglie il dentista.

**HYDRORISE è studiato per combinare le diverse viscosità in base al proprio metodo di lavoro.**

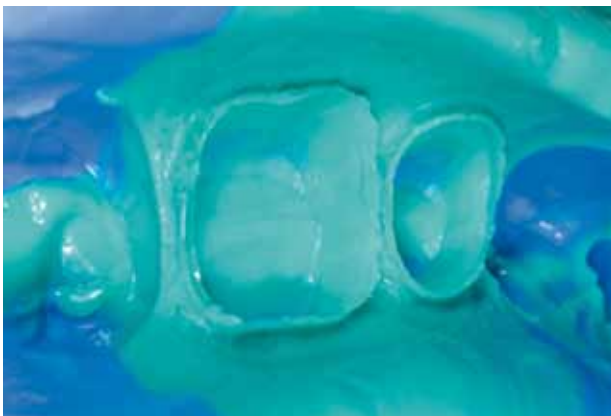
Materiale	Doppia impronta	Impronta simultanea	Impronta monofase
PUTTY			
HEAVY BODY			
MONOPHASE			
REGULAR BODY			
LIGHT BODY			
EXTRA LIGHT BODY			

Tutte le viscosità sono disponibili in versione FAST (Working Time 1' 30", Setting Time 4' 00) e NORMAL (Working Time 2' 00", Setting Time 5' 30)

# **Hydrosystem:** *ottimi risultati, sempre.*

**ZHERMACK offre la possibilità di associare a HYDRORISE l'innovativo sistema HYDROSYSTEM, il nuovo condizionatore che ottimizza le superfici delle preparazioni creando le condizioni ideali per l'utilizzo di HYDRORISE su dentina, smalto, tessuti gengivali, ceramiche dentali, leghe e compositi.**

**HYDROSYSTEM** permette di prendere **impronte accurate anche nelle situazioni più difficili**, garantendo un protocollo d'uso semplice e chiaro.



Applicato sulla preparazione prima della presa d'impronta, **HYDROSYSTEM migliora ulteriormente l'angolo di contatto incrementando la bagnabilità** del materiale sulla superficie dei denti: in questo modo viene favorita la scorrevolezza del silicone verso le aree più profonde del solco gengivale.

Con **HYDROSYSTEM** è possibile pre-trattare la superficie dentale, migliorando la qualità del risultato finale.

## **Vantaggi**

- Crea una superficie ideale sulla preparazione, **riducendo al minimo i rischi di ripetizione della presa d'impronta.**
- **Riduce l'angolo di contatto** su qualsiasi superficie nel cavo orale.

## Hydrorise e Modulmix: la combinazione perfetta.

Il sistema HYDRORISE si completa con il nuovo miscelatore automatico MODULMIX e le cartucce in rapporto 5:1, studiati e brevettati da ZHERMACK per offrire ai professionisti la massima flessibilità e comodità.

### Modularità

È possibile collegare più miscelatori **MODULMIX** in linea, **utilizzando contemporaneamente diversi materiali** (putty, heavy body, monophasic, alginate replacement).



### Nuova cartuccia 5:1

**HYDRORISE** in formato maxi da 380 ml è disponibile nella nuova cartuccia studiata per essere abbinata a **MODULMIX**, compatibile con tutti i miscelatori automatici 5:1 presenti sul mercato.

- Semplice da montare e **subito pronta all'uso**.
- Nuovo puntale dinamico/statico per una miscelazione perfetta che **non surriscalda il materiale e riduce lo spreco del 20%\***.
- Nuovo blocco puntale per un **fissaggio rapido e sicuro**.



\*Fonte: dati interni Zhermack

### Doppia velocità

Premendo un solo pulsante si può selezionare la velocità e **modulare l'erogazione del materiale secondo le proprie necessità**.

### Design moderno e personalizzabile

La linea compatta e funzionale garantisce **ingombri ridotti sia nell'utilizzo a banco che a parete**. L'ampia scelta di colori consente di **abbinare MODULMIX all'arredamento dello studio**.

### Qualità di miscelazione

Il perfetto dosaggio tra i componenti garantisce una **miscelazione omogenea priva di bolle d'aria**.



## Confezionamenti

C207000	HYDRORISE LIGHT NORMAL SETTING	2 cartucce da 50 ml + 12 puntali di miscelazione gialli
C207001	HYDRORISE LIGHT FAST SETTING	2 cartucce da 50 ml + 12 puntali di miscelazione gialli
C207002	HYDRORISE EXTRA LIGHT NORMAL SETTING	2 cartucce da 50 ml + 12 puntali di miscelazione gialli
C207003	HYDRORISE EXTRA LIGHT FAST SETTING	2 cartucce da 50 ml + 12 puntali di miscelazione gialli
C207004	HYDRORISE REGULAR NORMAL SETTING	2 cartucce da 50 ml + 12 puntali di miscelazione rosa
C207005	HYDRORISE REGULAR FAST SETTING	2 cartucce da 50 ml + 12 puntali di miscelazione rosa
C207006	HYDRORISE MONOPHASE NORMAL SETTING	2 cartucce da 50 ml + 6 puntali di miscelazione rosa
C207007	HYDRORISE MONOPHASE FAST SETTING	2 cartucce da 50 ml + 6 puntali di miscelazione rosa
C207008	HYDRORISE HEAVY BODY NORMAL SETTING	2 cartucce da 50 ml + 6 puntali di miscelazione verdi
C207009	HYDRORISE HEAVY BODY FAST SETTING	2 cartucce da 50 ml + 6 puntali di miscelazione verdi
C207010	HYDRORISE PUTTY NORMAL SETTING	2 barattoli (Base + Catalyst) da 300 ml
C207011	HYDRORISE PUTTY FAST SETTING	2 barattoli (Base + Catalyst) da 300 ml
C207040	HYDRORISE MAXI MONOPHASE NORMAL SETTING	2 cartucce da 380 ml + 15 puntali di miscelazione dinamico-statici + 2 blocca puntale + 1 siringa per elastomeri + 15 puntali intraorali
C207041	HYDRORISE MAXI MONOPHASE FAST SETTING	2 cartucce da 380 ml + 15 puntali di miscelazione dinamico-statici + 2 blocca puntale + 1 siringa per elastomeri + 15 puntali intraorali
C207042	HYDRORISE MAXI HEAVY BODY NORMAL SETTING	2 cartucce da 380 ml + 15 puntali di miscelazione dinamico-statici + 2 blocca puntale
C207043	HYDRORISE MAXI HEAVY BODY FAST SETTING	2 cartucce da 380 ml + 15 puntali di miscelazione dinamico-statici + 2 blocca puntale
C207044	HYDRORISE MAXI PUTTY NORMAL SETTING	2 cartucce da 380 ml + 15 puntali di miscelazione dinamico-statici + 2 blocca puntale
C207045	HYDRORISE MAXI PUTTY FAST SETTING	2 cartucce da 380 ml + 15 puntali di miscelazione dinamico-statici + 2 blocca puntale
C207060	HYDRORISE MAXI MONOPHASE NORMAL SETTING	6 cartucce da 380 ml + 2 blocca puntale + 3 siringhe per elastomeri + 45 puntali intraorali
C207061	HYDRORISE MAXI MONOPHASE FAST SETTING	6 cartucce da 380 ml + 2 blocca puntale + 3 siringhe per elastomeri + 45 puntali intraorali
C207062	HYDRORISE MAXI HEAVY BODY NORMAL SETTING	6 cartucce da 380 ml + 2 blocca puntale
C207063	HYDRORISE MAXI HEAVY BODY FAST SETTING	6 cartucce da 380 ml + 2 blocca puntale
C207064	HYDRORISE MAXI PUTTY NORMAL SETTING	6 cartucce da 380 ml + 2 blocca puntale
C207065	HYDRORISE MAXI PUTTY FAST SETTING	6 cartucce da 380 ml + 2 blocca puntale
C207100	HYDROSYSTEM	1 flacone da 10 ml + 50 pennellini

## Accessori

C205530	DYNAMIC-STATIC MIXING TIPS	Puntali di miscelazione dinamico-statici (50 pz)
C205540	MIXING TIP LOCKERS	Blocca puntale Zhermack (2 pz)
C202080	MIXING TIPS STANDARD	Puntali di miscelazione verdi (48 pz)
C202070	MIXING TIPS SMALL	Puntali di miscelazione gialli (48 pz)

C205500	MIXING TIPS MEDIUM	Puntali di miscelazione rosa (48 pz)
C202090	ORAL TIPS	Puntali intraorali gialli (48 pz)
C202100	DISPENSER D2	Dispenser D2 -1:1
C700025	UNIVERSAL TRAY ADHESIVE	- 1 flacone da 10 ml
C207110	Zhermack Siringa per elastomeri	

## Apparecchiature

C309030	MODULMIX	Miscelatore automatico 230V
C309031	MODULMIX	Miscelatore automatico 230V UK
C309035	MODULMIX	Miscelatore automatico 115V

## BRANCHES

**GERMANY**  
Zhermack GmbH  
Deutschland  
Öhlmühle 10 - D-49448 Marl  
Tel. +49 - 0 54 43 / 20 33 - 0  
Fax +49 - 0 54 43 / 20 33 - 11  
info@zhermack.de  
www.zhermack.com

**POLAND**  
Zhermapol Sp. z o.o.  
ul. Augustowska 14  
02 - 981 Warszawa - Polska  
Tel. +48 - 22 858 82 72  
+48 - 22 858 73 11  
Fax +48 - 22 642 07 14  
biuro@zhermapol.pl  
www.zhermapol.pl

**USA**  
Zhermack Inc.  
P.O. Box 4195, River Edge  
New Jersey 07661-4195  
Tel. +1 (877) 819 6206  
+1 (732) 389 8540  
Fax +1 (732) 389 8543  
info@zhermackusa.com  
www.zhermackusa.com

## COUNTRY CONTACTS

**UK and Ireland**  
Tel. +44 - (0) 7870 690811  
uk@zhermack.com

**Spain**  
Tel. 900 99 39 52  
info.spain@zhermack.com

**France**  
Tel. 0800 - 915083  
info.france@zhermack.com

**Russia**  
Tel. +7 916 930 1191  
info.russia@zhermack.com

**Mexico and Central America**  
Tel. +52 - 1 - 55 - 91980497  
info.mexico@zhermack.com

**South America**  
Tel. +57 - 310 - 2601777  
info.colombia@zhermack.com

## Zhermack SpA

Via Bovazecchino, 100 - 45021 Badia Polesine (RO) ITALY  
Tel. +39 - 0425 597611 - Fax +39 - 0425 53596 - info@zhermack.com - www.zhermack.com